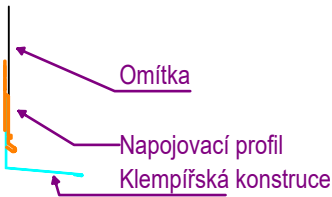
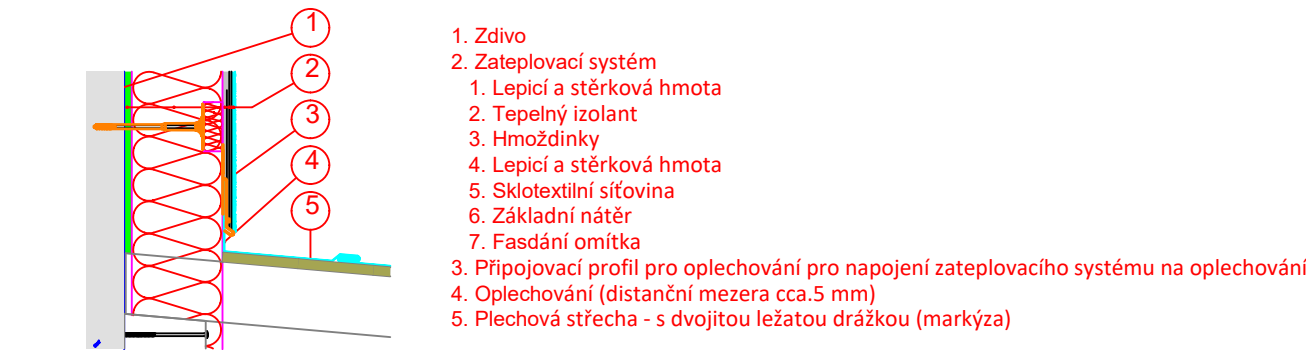
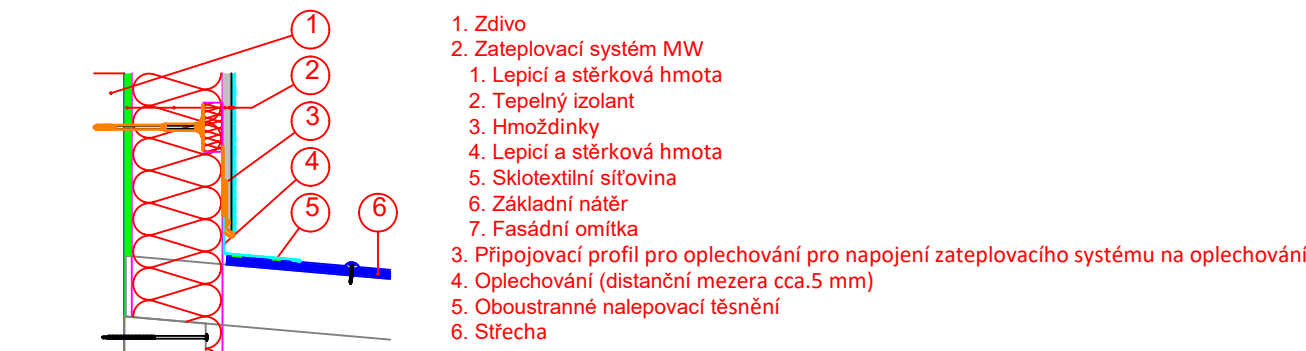
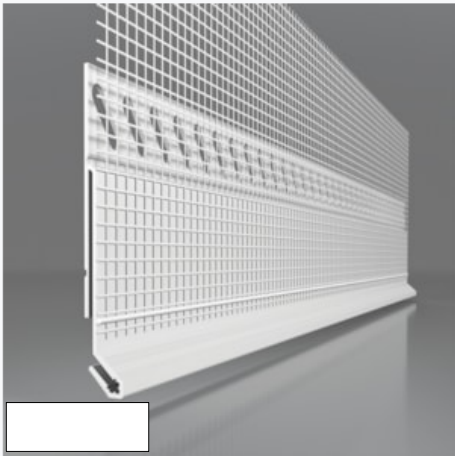


ETICS - připojovací profil pro oplechování



Napojovací lišty

Napojovací lišty vytváří trvanlivé napojení omítek na klempířské prvky. Detail zůstává bez trhlin a vodotěsný i při působení teplotní roztažnosti. Lišty se montují před stěrkováním základní vrstvy ETICS.



lišta ukončovací pro napojení oplechování

Detail

Index	Datum	Vypracoval	Kontroloval	Poznámky o změně
-------	-------	------------	-------------	------------------

TATO PROJEKTOVÁ DOKUMENTACE JE VZHLEDEM KE SVÉ POVAZE ZÁKONEM CHRÁNĚNA. JAKÁKOLI JEJÍ ZMĚNA USKUTEČNĚNÁ BEZ SOUHLASU ZPRACOVATELE, JAKOŽ I PŘÍPADNÉ NÁSLEDNÉ UŽITÍ TAKOVÉ PROVEDENÉ ZMĚNY NEJSOU DOVOLENY A VE VZTAHU KE KONKRÉTNÍM OKOLNOSTEM MOHOU BÝT POVAŽOVÁNY ZA ZÁKONEM ZAKÁZANÉ JEDNÁNÍ MAJÍCÍ ZNAKY NEKALÉ SOUTĚŽE A ZAKLÁDAJÍCÍ PRAVDĚPODOBNOST PŘÍSLUŠNÉHO PRÁVNÍHO POSTIHU.

± 0,000 = PODLAHA 1.NP

Zodpovědný projektant	Vypracoval	Area Projekt s.r.o.	Zasílací adresa :	
ING. PETR ČERNÝ	ING. PETR ČERNÝ	projektová a inženýrská kancelář	ulice Miru 21,	
		Chudenicná 1059/30, 102 00 Praha 10	337 01 Rokycany - Střed	
		tel. 776 699 446, www.areaprojekt.cz	sekretariat@areaprojekt.cz	

Místo stavby:	Plzeň, parcela č.9813, katastrální území Plzeň (721981)	Zakázkové číslo:	2024/026
Investor:	Střední odborná škola obchodu, užitého umění a designu, Plzeň, Nerudova 33, Nerudova 1214/33, Jižní Předměstí, 30100 Plzeň	Datum:	Září 2024
Stavba:	ENERGETICKÉ ÚSPORY OBJEKTU STŘEDNÍ ODBORNÉ ŠKOLY OBCHODU, UŽITÉHO UMĚNÍ A DESIGNU PLZEŇ, NERUDOVA 33	Stupeň:	DPS
Část stavby :	Energeticky úsporná opatření	Měřítko:	1:10
Část PD :	ASŘ	Výkres číslo:	Číslo paré
Obsah výkresu:	ETICS -PŘIPOJOVACÍ PROFIL PRO KLEMP.KCE	D.1.1.b.15	